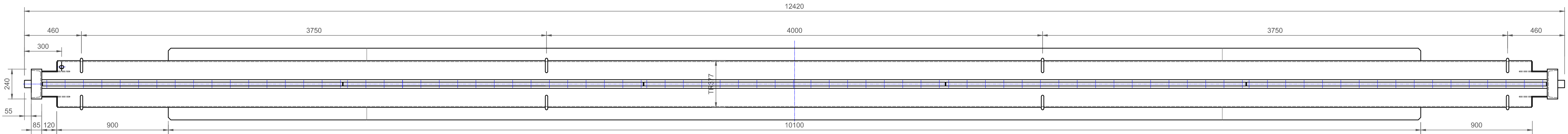


VD ŠTĚCHOVICE - OPRAVA PROVIZORNÍHO HRAZENÍ PK

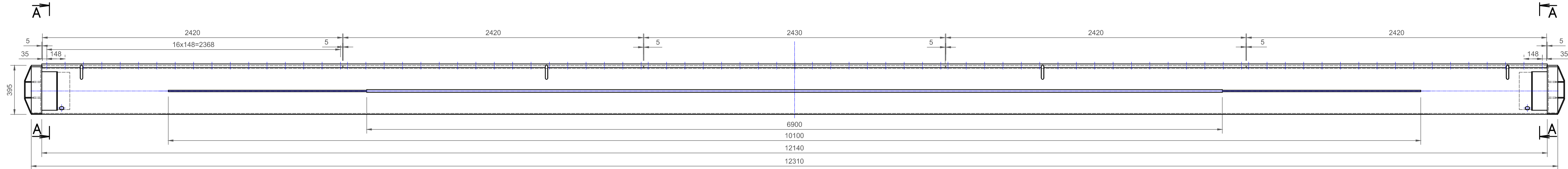
PROVIZORNÍ HRAZENÍ

VÝKRES TYPOVÉHO HRADIDLA

PŮDORYS 1:20



BOKORYS 1:20



Složení nátěrového systému:

- očištění otryskáním abrazivem na stupeň očištění Sa2,5
- metalizace
- epoxidový nátěr aplikovaný ve vrstvách dle tech. listu výrobce
- vrchní krycí nátěr odolný proti UV záření

Požadované vlastnosti nátěrového systému:

požadovaná životnost H vysoká 15 let, dle ČSN EN ISO 12944-5,
korozní třída Im1 – ponor (sladká voda) dle ČSN EN ISO 12944-2

Barevné provedení: šedá RAL 7004

Protikorozní opatření:

-ošetření vnitřního prostoru hradidla konzervačním a vytěsňovacím olejem

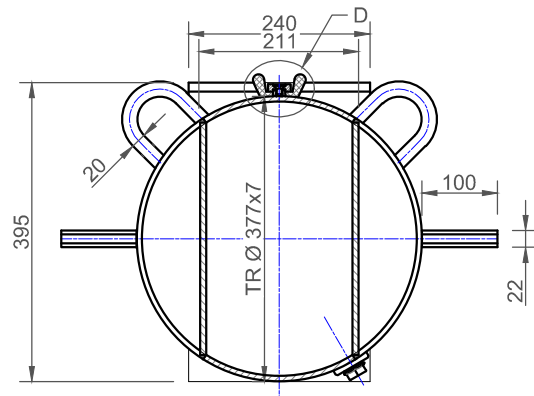
Nátěry:

- nátěrová plocha vnější 21,5 m²
- nátěrová plocha vnitřní 14,5 m²

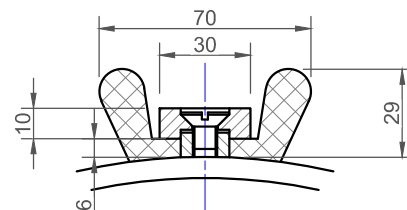
Materiál:


- PŘÍTLAČNÁ LIŠTA NEREZ 1.4301
- pryž 12 kg
- spojovací materiál - mosaz 0,85 kg

ŘEZ A-A 1:10



DETAIL D 1:2.5



VYPRACOVAL		KONTROLOVAL		ING. M. KLIMEŠOVÁ Ph.D.		<div> M - HYDRO VODOHOSPODÁŘSKÁ PROJEKCE</div>			
ING. M. KLIMEŠOVÁ, Ph.D.		ING. P. KLIMEŠ		Pohnertova 1120 182 00 Praha 8 tel.: 774 803 690					
MÍSTO	VD ŠTĚCHOVICE			INVESTOR	POVODÍ VLTAVY, s.p.				
OKRES	PRAHA - ZÁPAD								
AKCE VD ŠTĚCHOVICE - OPRAVA PROVIZORNÍHO HRAZENÍ PK						SMLOUVA			
						ČÍSLO ZAKÁZKY		06/19	
						FORMÁT		2 x A4	
						DATUM		DUBEN 2019	
						STUPEŇ		DPS	
MĚŘÍTKO 1:50 1:20		VÝKRES VÝKRES TYPOVÉHO HRADIDLA				ČÍSLO PŘÍLOHY D.1.		Č. PARÉ	